

AutoFibo

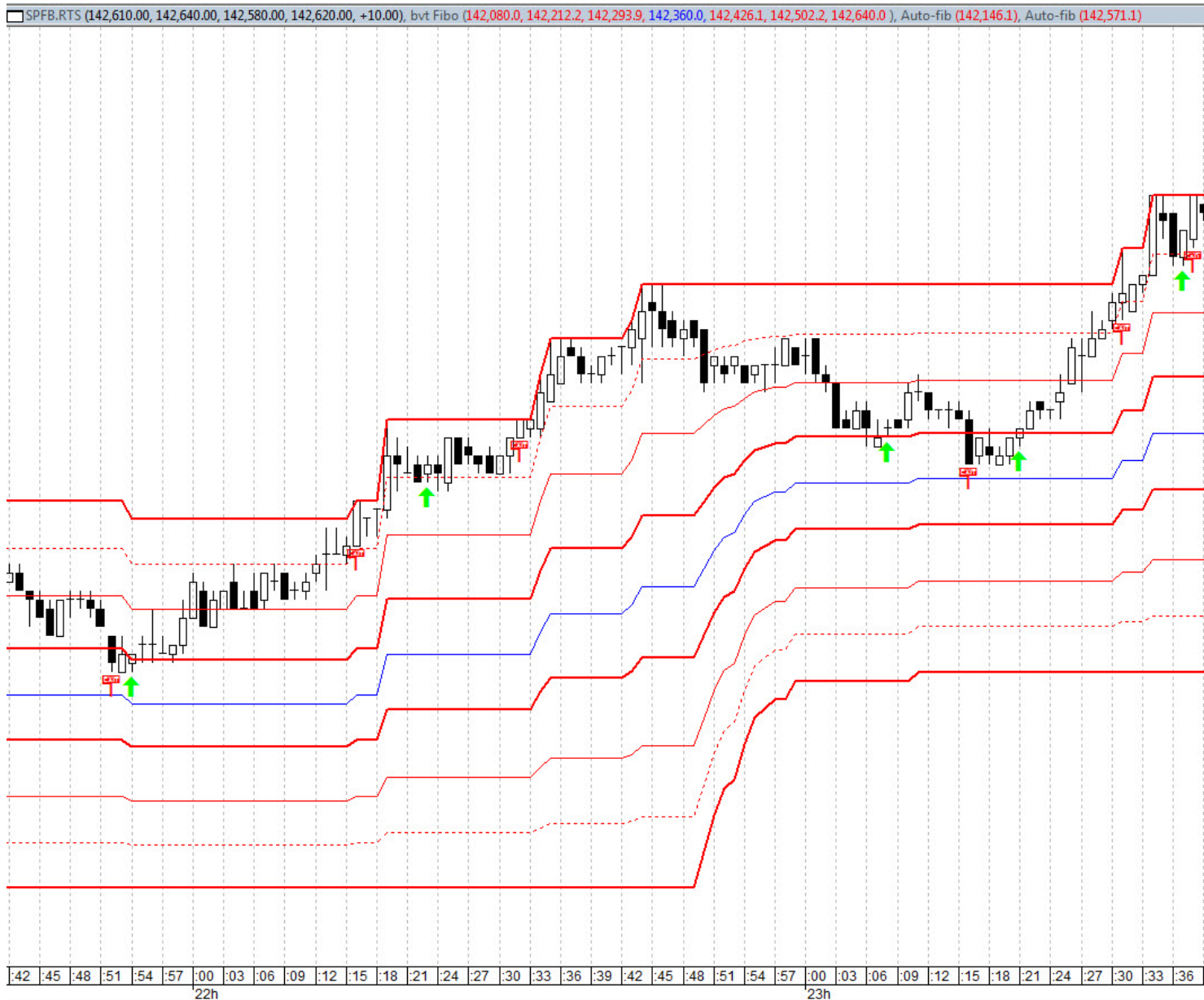
Это уровневый индикатор, в основе которого лежит принцип последовательности чисел Фибоначчи. Он представляет собой две огибающие ценовой график горизонтальные линии, между которыми происходит движение рынка в течение заданного периода времени. Внутри этого канала автоматически выстраивается средняя линия, соответствующая 50%, и другие параллельные уровни, расположенные друг от друга на расстоянии согласно коэффициентам, взятым из последовательности Фибоначчи. [\[1\]](#)

AutoFibo отличается тем, что накладывается непосредственно в окно поля цены, а также тем, что является универсальным. Он стабильно работает как на движущемся рынке, так и в зонах неопределенности рынка, «пилы». Основным настраиваемым параметром индикатора - Period. Данный параметр определяет охват временного промежутка, в течение которого вычисляются значения уровней. Чем больше значение этой опции, тем дольше вы будете находиться в тренде.

Сигналы, которые генерирует индикатор:

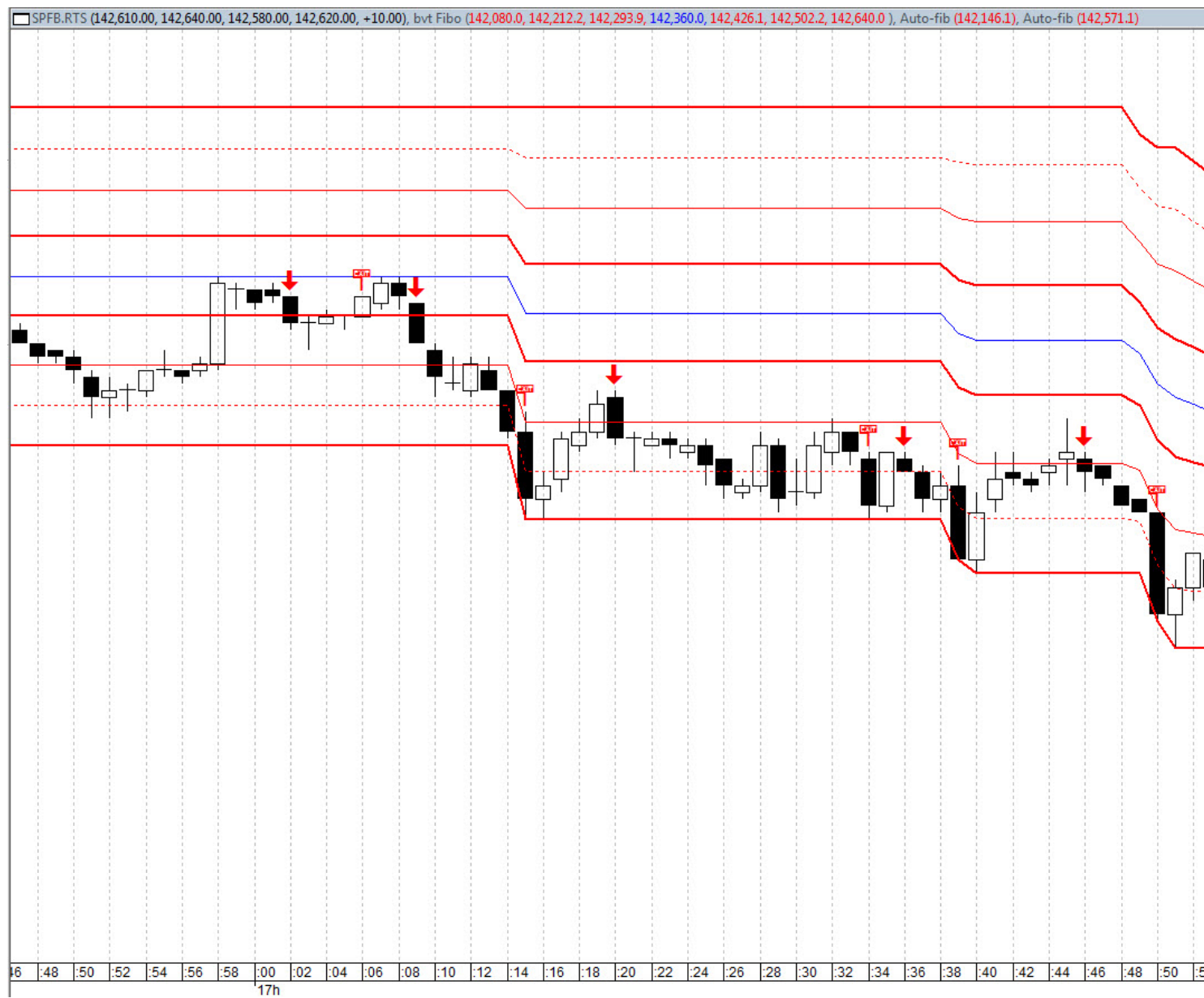
1. Пересечение средней линии. Когда котировки находятся выше средней линии индикатора, т.е. в верхней части ценового канала, то совершаются только покупки (лонг) и выход из покупок. И наоборот, если движение цены происходит в нижней части канала, то совершаются короткие продажи (шорт) и выход из продаж, покупки не производятся.

2. Сигнал к покупке (лонг) - пересечение ценой снизу вверх ближайших линий от средней и верхней границы. Заккрытие производится либо при достижении ценой верхней границы канала, либо при пересечении ценой сверху вниз любой индикаторной линии внутри канала.



[Увеличить график](#)

3. Сигнал на продажу (шорт) - пересечение ценой сверху вниз ближайших линий у средней и нижней границы. Выход из шорта – как и в первом случае, с покупкой, это достижение ценой нижней границы канала, или пересечение ценой снизу вверх любой из индикаторных линий.



[Увеличить график](#)

[1] **Фибоначчи** – псевдоним итальянского математика Леонардо Пизанского. Известен исследованием ряда чисел, каждое из которых, кроме первого, равно сумме двух предыдущих. Деление большего числа на меньшее будет приближаться к «золотому сечению», числу = 1.618.

* Примеры на рисунках выполнены при помощи программы технического анализа MetaStock (www.metastock.com)