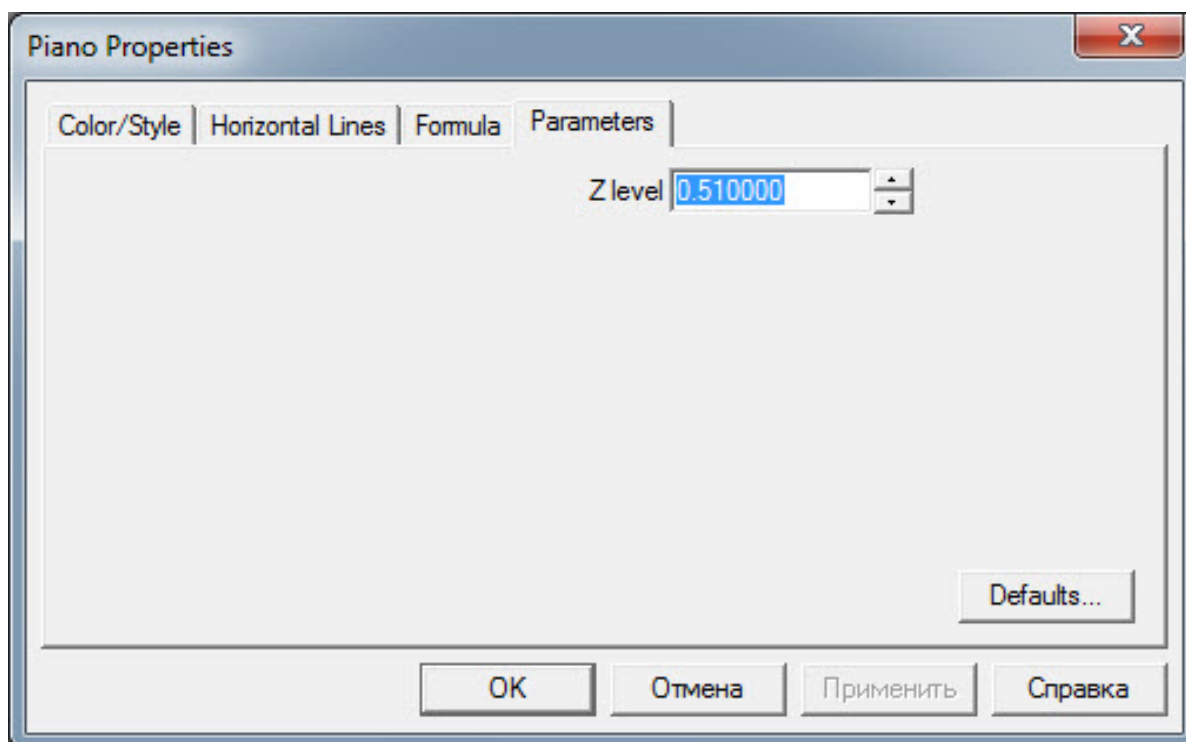


### Piano

Индикатор Piano - это трендовый индикатор, малоприменимый в условиях скальперской торговли, может применяться как фильтр для осцилляторных, быстрых индикаторов.

Piano наиболее эффективен в условиях сильной волатильности ценовых движений. Одновременно, Piano сигнализирует о возможной остановке или начале коррекционного движения. Индикатор имеет трендовую природу, следовательно, на боковом движении возможны ложные сигналы, однако они, как правило, сосредоточены в пильной зоне

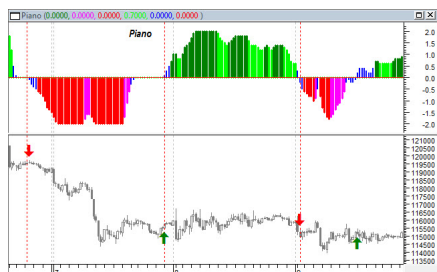
Настройки индикатора: пользователем задается Z уровень, который автоматически откладывается в обе стороны нулевой отметки и указывает на пильную зону, она же зона неопределенности рынка.



Сигналы, которые генерирует индикатор:

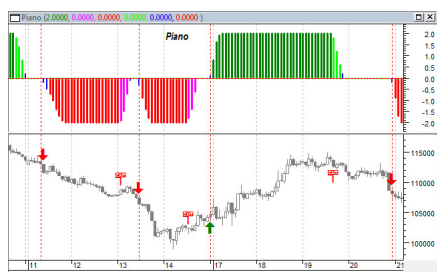
**Сигнал 1.** Пересечение индикатора с нулевой отметкой.

Нулевая линия индикатора показывает уровень, за которым возможна смена тренда. Выход индикатора выше нулевой отметки указывает на рост цен, т.е. восходящий тренд и нужно покупать. Выход значений ниже нуля означает снижение цен, нисходящий тренд, при котором нужно продавать.



### Сигнал 2. Изменение угла наклона Piano.

В случае если индикатор расположен выше нулевой отметки, он указывает на то, что сейчас на рынке доминирует восходящий тренд. Отрабатываются сигналы только в сторону роста (лонг), а именно - покупка и выход из покупки, продажи полностью отсутствуют. Если же он находится ниже нулевой линии, значит на рынке нисходящий тренд, и сигналы отрабатываются в сторону снижения (шорт), т.е. продажа и выход из продажи, покупок нет.



### Сигнал 3. Наличие дивергенции.

Расхождения (дивергенции) являются относительно редкими для Piano, но они четко предупреждают о возможном максимуме или минимуме цен. Когда между поведением индикатора и поведением цены образуется расхождение, это означает возможность скорой приостановки текущей тенденции и возможной смены тренда.

**Бычья дивергенция** появляется, когда цена достигла новых максимумов, но не индикатор Piano.

**Медвежья дивергенция** появляется, когда цена достигла новых минимумов, а индикатор - нет.



---

\* Примеры на рисунках выполнены при помощи программы технического анализа MetaStock ( [www.metastock.com](http://www.metastock.com) )